



99,7% OSÓB UZYSKUJE POZYTYWNY WYNIK ILOŚCIOWEGO TESTU DOPASOWANIA DO TWARZY

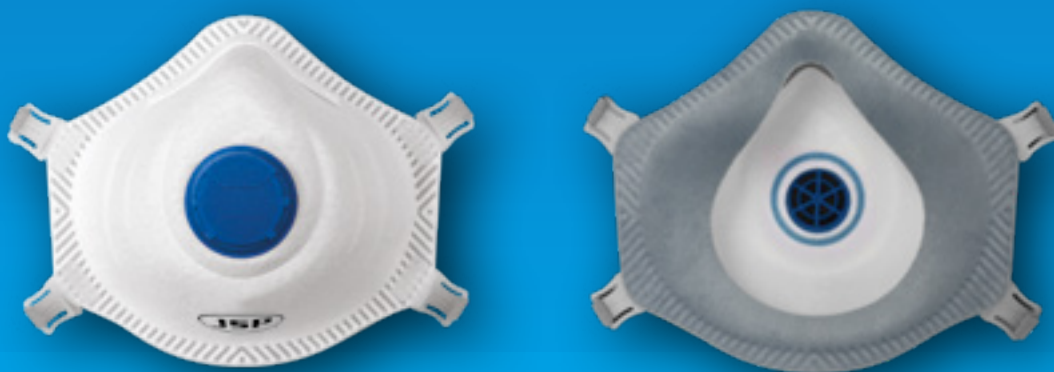


Badanie wykazało, że 99,7% osób noszących półmaskę filtrującą JSP M632 uzyskało pozytywny wynik ilościowego testu dopasowania do twarzy.

PÓŁMASKA

M632 to półmaska filtrująca FFP3 z przypisanym w Wielkiej Brytanii współczynnikiem ochrony (APF) wynoszącym 20. Półmaska jest produkowana ze specjalistycznym uszczelnieniem twarzy zaprojektowanym tak, aby pasowała do większości europejskich męskich i żeńskich struktur twarzy przy minimalnej regulacji po założeniu.

Ta półmaska FFP3 jest idealna do przemysłu i zapewnia ochronę przed pyłami zawieszonymi, włóknami, mgłą i aerozolami na bazie wody, zarodnikami grzybów, oparami i wirusami. Jednokierunkowy zawór wydechowy umożliwi natychmiastowe pozbycie się wilgotnego powietrza z wnętrza półmaski, zapobiegając przepływowi wstecznemu i znacznie zmniejszając gromadzenie się CO₂.





BADANIA

Niezwykle ważne jest, aby wybrać odpowiednią półmaskę filtrującą dla użytkownika. Półmaska powinna być odpowiednio certyfikowana, pochodzić od renomowanego dostawcy, być dobrej jakości i, co najważniejsze, musi być prawidłowo dopasowana. Ale od czego zacząć przy wyborze odpowiedniej półmaski?

Aby pomóc w wyborze, przeprowadziliśmy testy na 67 osobach przy użyciu urządzenia TSI PortaCount®, aby określić, jak dobrze półmaska M632 pasuje do użytkowników. Wyniki były jednoznaczne! Analiza wykazała, że 99,7% użytkowników uzyska pozytywny wynik testu dopasowania półmaski JSP M632. To sprawia, że jest to doskonałą półmaską do rozpoczęcia testowania dopasowywania i używania przez pracowników.

Oto jak przeprowadzono badania i analizę wyników. Respiratory Manager, Fit2Fit Qualified fit tester i Fit2Fit Approved Course tutor, Daren Metcalf przeprowadził badanie w celu oceny dopasowania do twarzy zapewnianego przez półmaskę filtrującą JSP M632.

Aby ocenić dopasowanie, musieliśmy przedstawić dane z szerokiego zakresu badanych, aby zapewnić realistyczny model danych i reprezentację siły roboczej. Do testów dopasowania półmaski M632 do twarzy zgłosiło się 67 ochotników. Każdy uczestnik został przetestowany zgodnie z metodą ilościowego testu dopasowania przy użyciu urządzenia TSI PortaCount®. Wyniki każdego testu zostały przeanalizowane w celu uzyskania ogólnego wyniku badania.



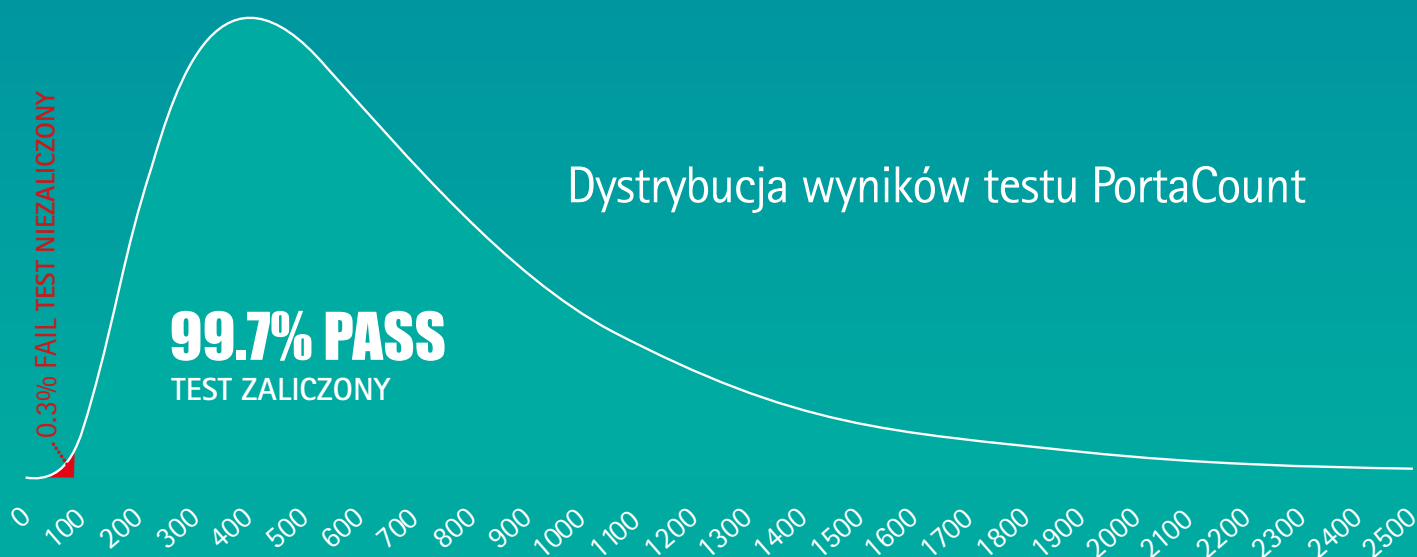
Czym są testy dopasowania do twarzy i jak się je przeprowadza? Przeczytaj ten wpis, aby dowiedzieć się więcej:





WYNIKI

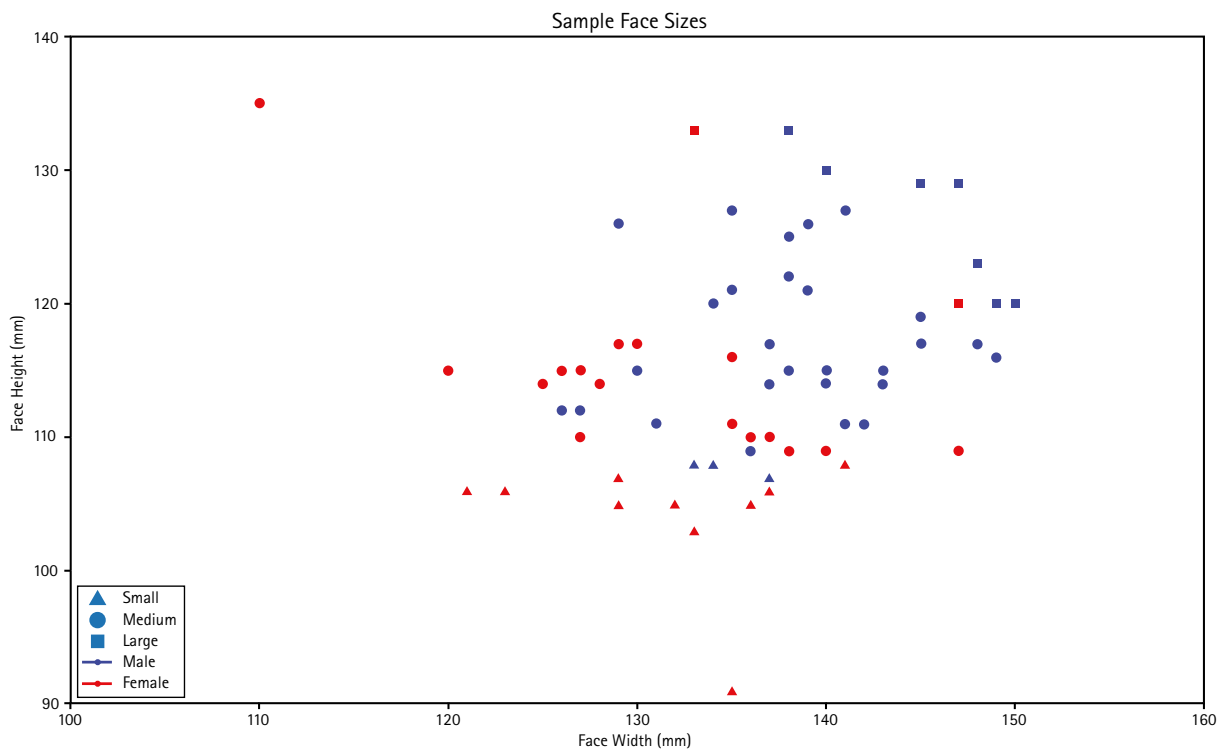
Wykresy w tej sekcji przedstawiają wyniki testu dopasowania i rozmiary twarzy próby z badania, wraz z wyjaśnieniem analizy danych wykorzystanej do przetworzenia wyników.



Ten wykres przedstawia populację modelowaną jako rozkład lognormalny, na podstawie testów 67 osób. Rozkład jest lognormalny, ponieważ dane są przechylone w prawą stronę. Oś x przedstawia wyniki testu TSI PortaCount® Face Fit, a oś y przedstawia prawdopodobieństwo osiągnięcia tego dokładnego wyniku. Funkcja rozkładu skumulowanego jest pobierana z wykresu, co daje 99,7% prawdopodobieństwa powodzenia testu TSI PortaCount®. Jeśli funkcja rozkładu skumulowanego zostanie przyjęta z całym wykresem jako parametrem, zwrócona zostanie wartość 100%.

Poniższa tabela przedstawia średni i medianowy wynik testu TSI PortaCount® dla badanych osób.

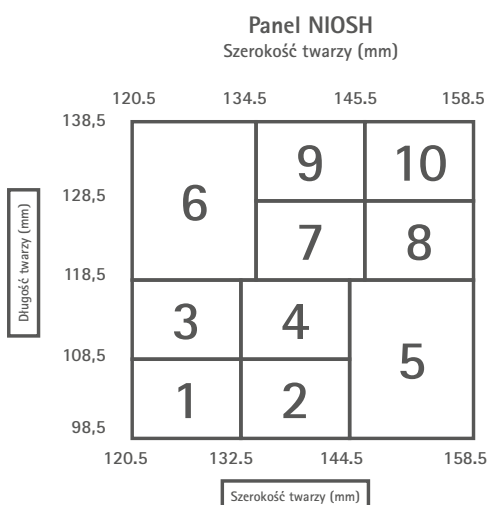
Najwyższy wynik	2,016
Średnia wartość	730
Średnia mediana	605
Wynik pozytywny	100



Ten wykres przedstawia wymiary twarzy w grupie próbnej. Bizygomatyczna szerokość twarzy jest reprezentowana przez oś x, a długość twarzy Menton-Sellion jest reprezentowana przez oś y.

	Kobiety	Mężczyźni	Łącznie
Small	10	3	13
Medium	16	27	43
Large	2	9	11
Łącznie	28	39	67

Dwuczynnikowy panel NIOSH (ilustracja poniżej) wskazuje dane demograficzne dotyczące rozmiarów twarzy. Twarze w polach 1 i 2 są małe; twarze w polach 8, 9 i 10 są duże, a twarze w polach 3, 4, 5, 6 i 7 są średnie.



Opis	Definicja	Schemat
Bizygomatyczny Zakres	Maksymalna pozioma szerokość twarzy mierzona suwmiarką między łukami jarzmowymi.	
Menton-Sellion Długość	Odległość zmierzona suwmiarką w płaszczyźnie pośrodkowej między punktem orientacyjnym menton a punktem orientacyjnym sellion	



Metoda i suwmiarka używana do pomiaru rozmiaru twarzy

Badanie to pokazuje świetne dopasowanie, które można osiągnąć u większości nieogolonych osób wśród pracowników. Dla osób spoza tej grupy demograficznej, o rozmiarach twarzy mniejszych niż testowane, JSP zaleca półmaskę Force®8 w małym rozmiarze. W przypadku osób z zarostem na twarzy należy rozważyć zestawy z wymuszonym obiegiem powietrza, takie jak JSP Jetstream® lub PowerCap® Infinity®.

M632

KORZYŚCI Z WYBORU M632

Dlaczego więc te wyniki są ważne? Wybierając półmaskę, która pasuje do kształtu i rozmiaru różnych osób można obniżyć koszty, zminimalizować zapasy, a także łatwiej zarządzać zaopatrzeniem dzięki zapewnieniu jednego typu półmasek dla wszystkich użytkowników RPE.

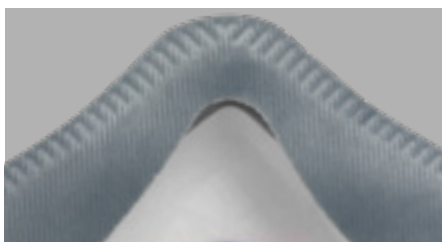
Korzyści z zastosowania półmasek filtrujących M632 FFP3:

- ✓ Łatwiejsze zarządzanie testami dopasowania do twarzy pracowników i większa znajomość produktu.
- ✓ Łatwiejsze zarządzanie zapasami dzięki udostępnieniu jednego produktu dla większej liczby użytkowników.
- ✓ Niższe koszty dzięki większej sile nabywczej w stosunku do pojedynczego produktu dla większej liczby pracowników.
- ✓ Świetnie dopasowane, wysokiej jakości wygodne półmasek.
- ✓ Dostarczane przez członka BSIF RSSS (Registered Safety Supplier Scheme).



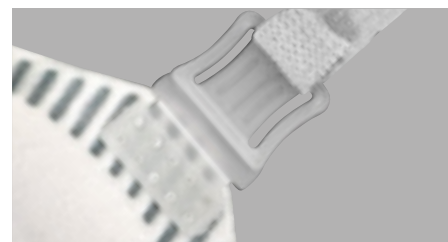
✓ ZAWÓR WYDECHOWY

Zawór wydechowy o niskim oporze ułatwia oddychanie.



✓ FORMOWANY NOSEK Z WYPEŁNIENIEM Z PIANKI

Formowany nosek i obszar pianki wokół wewnętrznej strony zapewniają wygodę i lepsze dopasowanie.



✓ 4-PUNKTOWE REGULOWANE PASKI

Pozbawione metalu, 4-punktowe regulowane paski tworzą mocne i elastyczne dopasowanie.

M632 - FFP3

Formowana półmaska filtrująca: EN 149

BGZ130-000-A00



M632

FFP3 - minimalna skuteczność filtracji 99%

Z zaworem

10 szt.



JSP Ltd, Worsham Mill, Minster Lovell, Oxford, OX29 0TA, Anglia
Tel: +44 (0)1993 826050 Faks: +44 (0)1993 824411
sales@jgpsafety.com export@jgpsafety.com www.jgpsafety.com
Wydano: 04/24 Copyright © 2024. JSP Ltd. Wszelkie prawa zastrzeżone



www.jgpsafety.com polska@jgpsafety.com Telefon: +48 071 339 72 92